



## SITE INDUSTRIEL DE LA CHAMBRE

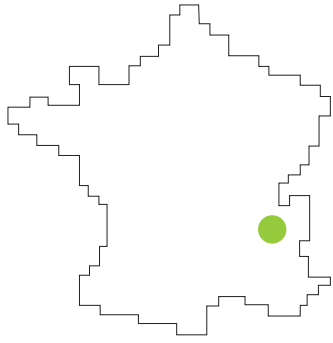




## ARKEMA, LA CHIMIE AU QUOTIDIEN

Les produits d'Arkema sont à la base de multiples applications dans tous les domaines de la vie quotidienne. Ils contribuent ainsi à rendre le progrès accessible au plus grand nombre.





## DEUX GRANDES FAMILLES DE PRODUITS FABRIQUÉES SUR LE SITE : LES SOLVANTS OXYGÉNÉS ET LES AMINES

Située en région Rhône-Alpes,  
dans le département de la Savoie,  
l'usine Arkema de La Chambre bénéficie  
d'un environnement géographique  
exceptionnel. Au cœur des Alpes, à égale  
distance de Lyon et de Turin (160 km),  
le site est desservi par des infrastructures  
efficaces (voie ferrée, autoroute,  
tunnel alpin du Fréjus).

Parfaitement intégrée et renforcée  
par la vitalité et la dimension internationale  
d'Arkema, l'usine de La Chambre contribue  
à l'animation économique et industrielle  
de la vallée.

### LES SOLVANTS OXYGÉNÉS, MATIÈRES PREMIÈRES INCONTOURNABLES POUR DE NOMBREUX PRODUITS DE NOTRE QUOTIDIEN

Derrière des noms chimiques souvent complexes, comme la méthyléthylcétone (MEK), l'éthylamylcétone (EAK), l'hexylène glycol (HG), se cachent en réalité des applications concrètes qui s'intègrent étroitement à notre vie quotidienne.

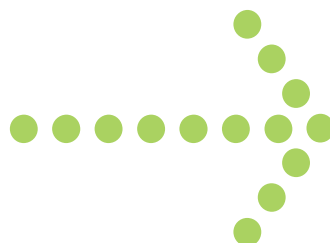
Important producteur de solvants, le site de La Chambre occupe une position de premier plan sur le marché de certains produits comme la méthyléthylcétone, le diacétone alcool, l'isophorone et l'hexylène glycol.

Les solvants oxygénés fabriqués à l'usine Arkema de La Chambre, à partir d'acétone ou de butanol secondaire, se retrouvent, pour plus de 60 % de la production, dans les peintures et vernis utilisés en décoration de notre habitat ou pour l'habillage de nos véhicules. Ces solvants servent aussi à la fabrication des encres, des colles et adhésifs, des herbicides et autres produits phytosanitaires pour le jardin et l'agriculture et sont aussi utilisés dans le traitement des textiles, la pharmacie ou la cosmétologie.

### LES AMINES, DES INTERMÉDIAIRES DE SYNTHÈSE INCONTOURNABLES

La production d'amines sur le site se développe et se diversifie vers des produits spéciaux à plus forte valeur ajoutée. Deux grandes familles d'amines sont actuellement produites : les amines de commodités et les amines de spécialités.

Deux tiers des fabrications sont utilisés dans les industries pharmaceutique, cosmétologique et phytosanitaire. En pharmacie, les amines entrent dans la synthèse de médicaments, notamment les antidiabétiques, les antipaludiques et les antibiotiques, mais aussi dans celles d'anti-hypertenseurs et d'anesthésiques locaux. Les amines sont également utilisées dans la fabrication des tensioactifs, pour la formulation de shampoings et de savons liquides, ainsi que des produits de lutte contre le feu. En phytosanitaire, les applications vont des désherbants sélectifs aux fongicides. La fabrication des pneumatiques demande des préparations à base d'amines, tout comme les moules de fonderie d'où sortent tant d'objets d'usage courant.





## DES HOMMES, DES MÉTIERS, DES PRODUITS

Au travers de leurs métiers respectifs, les femmes et les hommes d'Arkema mettent leur professionnalisme et leur savoir-faire dans la conception, la fabrication et l'amélioration continue des produits.



# LES HOMMES ET LES MÉTIERS

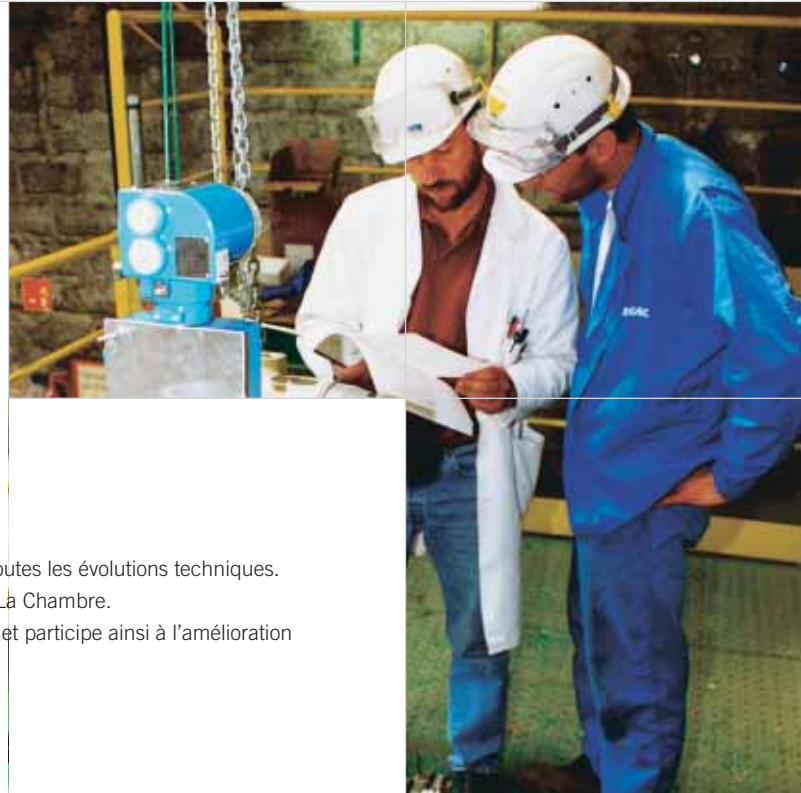
Avec plus de 70 ans d'existence, l'usine Arkema de La Chambre doit sa longévité à la plus précieuse de ses ressources : les femmes et les hommes qui y travaillent. L'effectif est d'environ 180 salariés directs avec une moyenne d'âge de 45 ans.

L'éventail des métiers représentés à La Chambre est particulièrement large : opérateurs de fabrication et d'expéditions, techniciens de maintenance (mécaniciens, électriciens, etc.), ingénieurs chimistes, agents de maîtrise, mais aussi métiers de l'administration, de l'informatique, de la comptabilité, de la sécurité... Tous ces professionnels se complètent par la diversité de leurs compétences : des métiers variés pour une synergie indéniable.

# DES FORMATIONS

Pour être compétitif dans sa spécialité, l'un des facteurs clés est d'être réactif à toutes les évolutions techniques. Arkema en est conscient et la formation tient une place importante sur le site de La Chambre.

La formation professionnelle représente près de 7 % de la masse salariale du site et participe ainsi à l'amélioration des compétences, nécessaire à la performance et au dynamisme de l'entité.



# CHIFFRES CLÉS 2004

## › EFFECTIF

180 personnes

## › MASSE SALARIALE

6 millions d'euros

Part de la masse salariale consacrée à la formation : 7 % (dont 4 % de déclarable)

## › TAXES DIVERSES

2 millions d'euros d'impôts et taxes dont 1,7 million d'euros de taxe professionnelle

## › CONSOMMATION ANNUELLE D'ÉNERGIE

• 27500 TEP  
(tonnes équivalent pétrole)

## › EXPÉDITIONS

• 110 000 fûts  
• 4 700 camions  
• 250 wagons

Pour un tonnage de produits expédiés de 104 500 tonnes.

# DES PERSPECTIVES

Le secteur dans lequel évolue Arkema est en perpétuelle évolution économique et technique. Pour rester parmi les plus compétents, le site de La Chambre s'attache à effectuer régulièrement des efforts de modernisation, d'amélioration de qualité et de productivité dans tous les domaines et ainsi résister à une concurrence toujours plus forte.

Fondée sur la démarche de progrès permanent, la politique qualité de l'usine de La Chambre implique l'adhésion de l'ensemble du personnel pour atteindre les objectifs, être plus efficace et mieux travailler ensemble.

Les produits fabriqués sur le site de La Chambre sont **certifiés ISO 9001**, certification obtenue auprès de l'Association Française pour l'Assurance de la Qualité (AFAQ).

Enfin, face aux enjeux futurs, associer le monde de l'éducation à celui de l'entreprise est un moyen de renforcer le potentiel de ressources humaines et de préparer les nouvelles générations aux métiers de demain. Arkema La Chambre participe activement à l'insertion des jeunes avec la formation en alternance (cinq en moyenne), à l'accueil de stagiaires écoles (une vingtaine par an).

# RECHERCHE ET INNOVATION

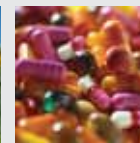
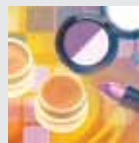
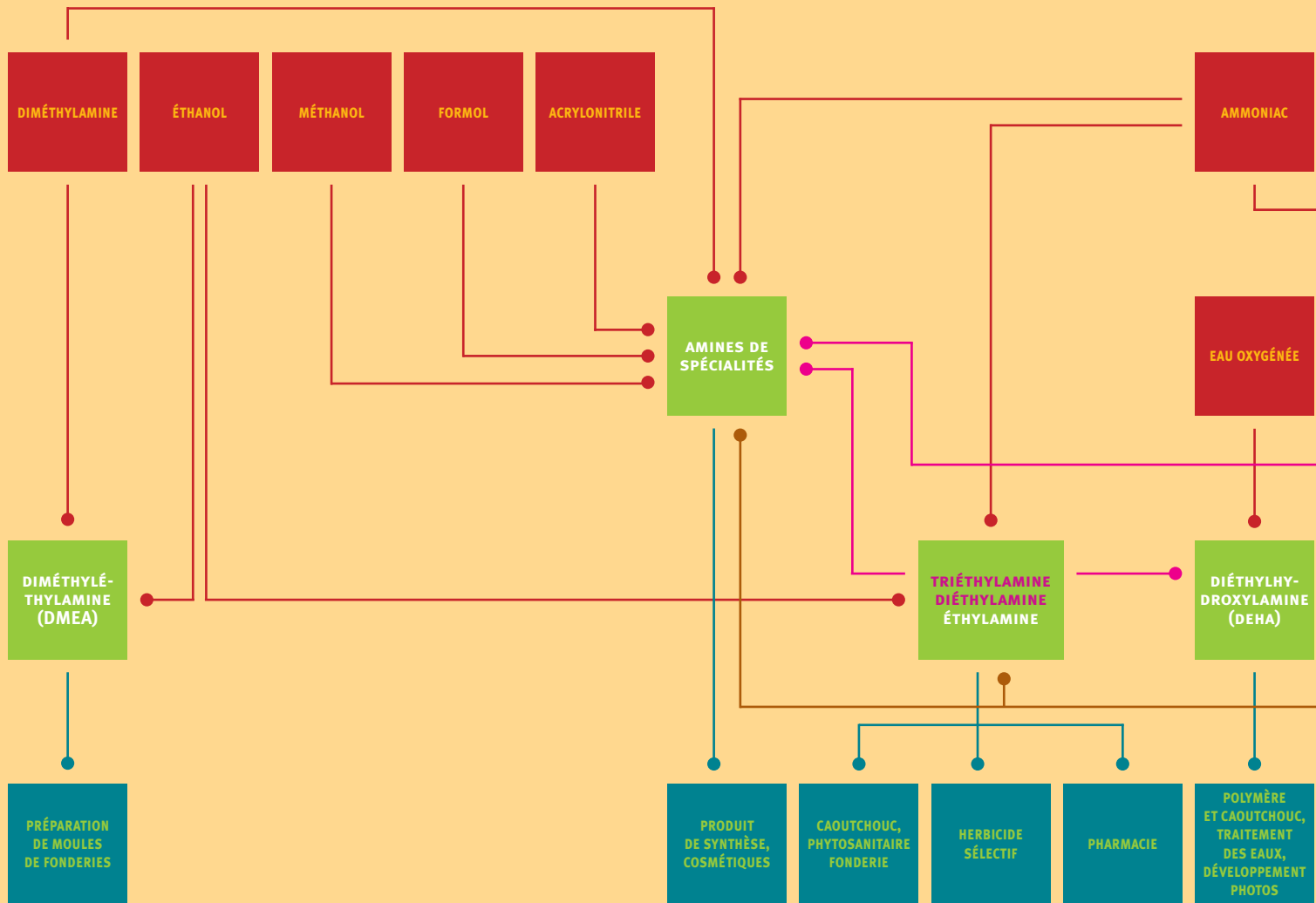
Arkema La Chambre possède un laboratoire de recherche intégré. Sa mission principale est la mise au point de nouveaux produits en vue de leur industrialisation.

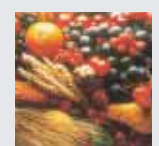
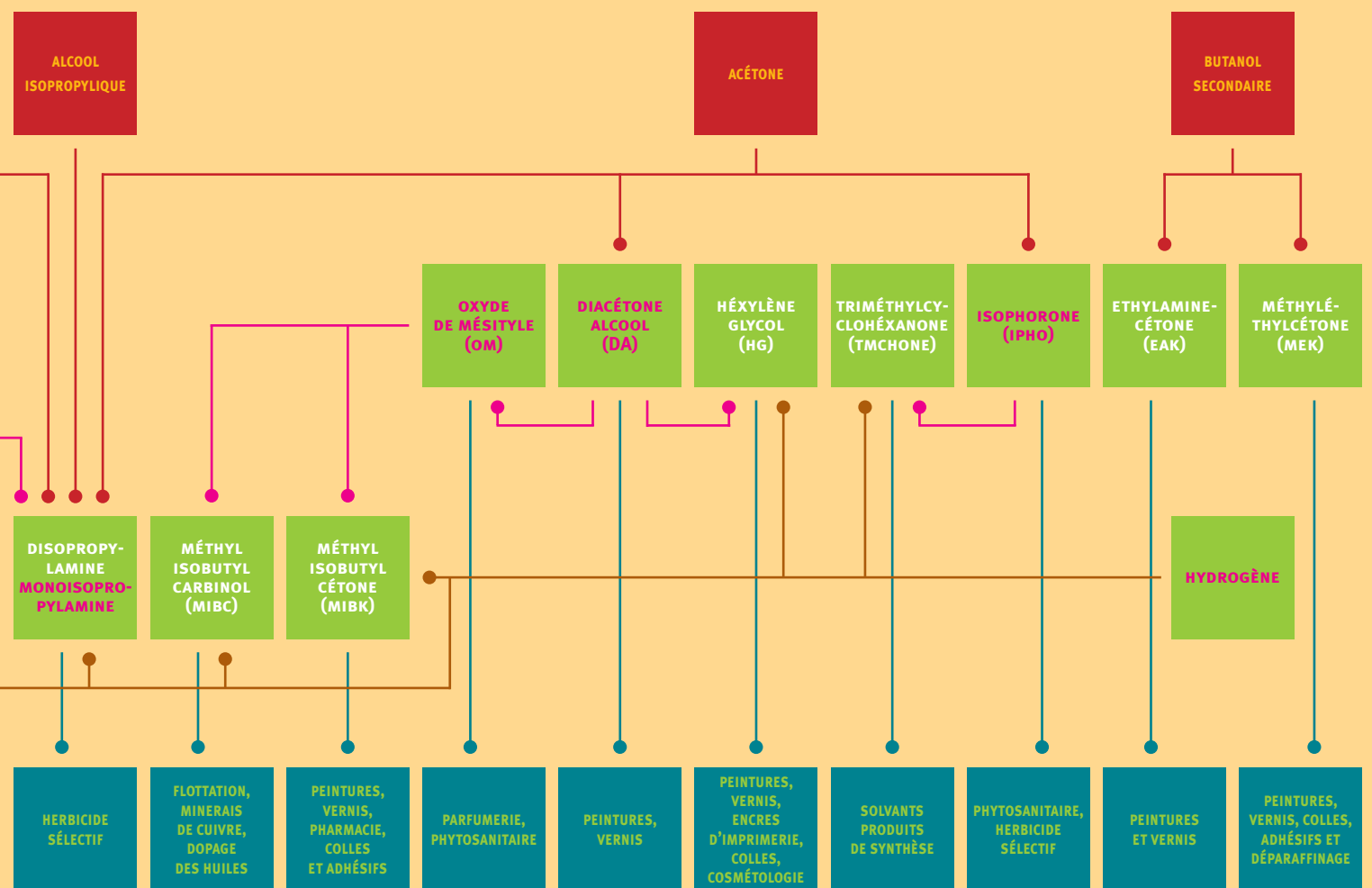
Arkema La Chambre poursuit son développement dans les amines de spécialités et les produits hydrogénés. Ses travaux concernent l'amélioration des procédés de fabrication existants, en termes de productivité, de qualité et d'environnement. Ce laboratoire travaille en liaison étroite avec les autres centres ou unités de recherche de la société.

Un bureau d'études suit l'évolution des techniques pour apporter compétitivité et fiabilité à l'ensemble des fabrications du site.



# SCHÉMA DES PROCÉDÉS DE FABRICATION DE LA CHAMBRE





■ Matières premières    
 ■ Produits fabriqués    
 ■ Produits fabriqués réutilisés    
 ■ Utilisations



## SÉCURITÉ ET PROTECTION DE L'ENVIRONNEMENT

Arkema place la sécurité et la protection de la santé et de l'environnement au cœur de ses objectifs d'entreprise : maîtriser les risques, réduire l'empreinte de ses activités sur l'environnement, préserver les ressources naturelles et optimiser la qualité de ses produits tout au long de leur cycle de vie.



# LA SÉCURITÉ...

sécurité en action

S'appuyant sur un système de management fort, l'usine de La Chambre développe au travers d'actions et de méthodes tirées des meilleures pratiques mondiales, une véritable culture de sécurité auprès de son personnel et des intervenants extérieurs. Son objectif : se positionner parmi les meilleurs dans ce domaine. L'implication, la responsabilité et le professionnalisme de tous les acteurs de l'entreprise, direction, encadrement, techniciens, opérateurs, personnels élus, syndicats constituent le socle de cette démarche permanente qui conduit à l'excellence.



## UNE CULTURE AFFIRMÉE DE LA SÉCURITÉ

La politique et les engagements d'Arkema placent la sécurité industrielle au cœur de ses objectifs avec la volonté affirmée d'ancrer durablement une culture de la sécurité dans toutes les activités de l'entreprise. La démarche sécurité d'Arkema repose sur l'identification et la gestion des risques. Elle s'appuie sur un système de management conçu pour la prévention des risques majeurs et la prise en compte de la sécurité et de l'hygiène industrielle au poste de travail. Des évaluations périodiques permettent de s'assurer de la pertinence des moyens engagés, de mesurer les progrès accomplis et de définir de nouvelles actions d'amélioration. Ces actions, définies au plan mondial, sont déclinées localement dans le respect des exigences internes d'Arkema et des réglementations en vigueur. La sensibilisation, la formation et l'implication de l'ensemble des acteurs concernés, salariés d'Arkema et des entreprises intervenantes, constituent des axes permanents de cette démarche de progrès.



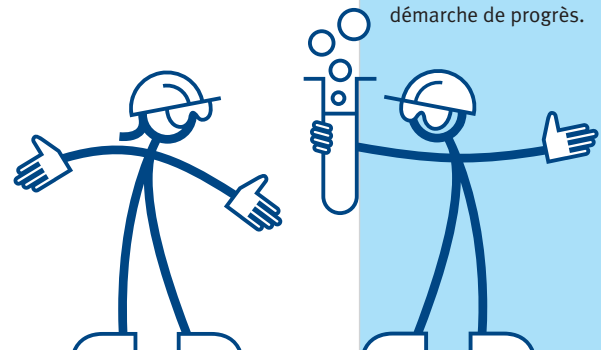
### ARKEMA LA CHAMBRE, LA PROTECTION DE L'ENVIRONNEMENT

L'usine de La Chambre est engagée dans une démarche de progrès permanent qui vise à minimiser l'impact de ses activités.

Le contrôle continu des rejets et la mise en place de moyens d'action immédiate en cas d'incident contribuent à la protection de l'environnement.

Un plan de progrès pluriannuel permet de réduire régulièrement les émissions à l'air et les rejets dans l'eau en privilégiant les solutions de traitement à la source.

**L'usine est certifiée ISO 14001**





## **UNE VOLONTÉ D'OUVERTURE ET DE DIALOGUE**

Avec Terrains d'entente® Arkema s'engage dans une approche résolument novatrice des relations entre ses sites et leur environnement : construire avec les communautés avoisinantes des rapports fondés sur la connaissance réciproque pour explorer sans cesse de nouvelles pistes de dialogue.



## terrains d'entente®

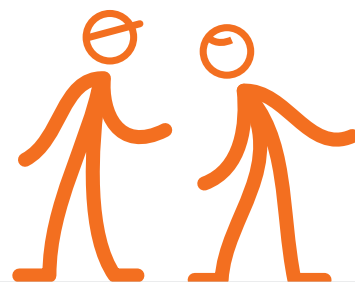
Au travers de cette démarche, l'usine de La Chambre s'ouvre vers l'extérieur. Depuis 2002, date de création de cette démarche, Arkema La Chambre a organisé une trentaine de visites du site. Elles se déroulent, en petits groupes, sur inscription les samedis matin ; ces visites, qui représentent nos activités, nous permettent de faire mieux appréhender ce site aux riverains et instaurer un climat de confiance.

Des réunions annuelles avec les élus des communes voisines permettent d'échanger afin de mieux se connaître mutuellement.

Enfin, des rencontres avec les écoles (conférences, visites) sont l'occasion de faire découvrir la chimie.

Unique représentant du monde de la chimie en Maurienne, l'usine de La Chambre participe aux fêtes de la Science et particulièrement celle organisée en octobre 2005 à Saint-Michel-de-Maurienne.

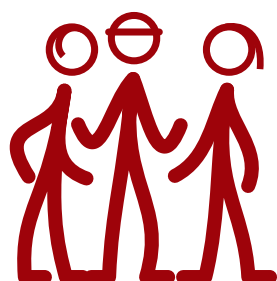
L'établissement ouvre également ses portes au grand public lors de journées axées sur les thèmes de la sécurité, de l'environnement et de la santé en invitant des intervenants extérieurs : Prévention routière, Croix Rouge... et des spécialistes en prévention tabac, alcool et accidents domestiques.



## TERRAINS D'ENTENTE® :

**informer, échanger, construire, explorer de nouvelles pistes de relation entre l'entreprise, ses sites industriels et leur environnement.**

Au travers de sa démarche Terrains d'entente®, Arkema affiche sa volonté d'ouvrir ses usines vers l'extérieur pour structurer et pérenniser les échanges avec les communautés avoisinantes. Il s'agit de développer avec les riverains des rapports fondés sur la connaissance réciproque et la confiance pour être mieux connus, mieux compris, mieux perçus.



### › ECOUTER

pour appréhender et comprendre les attentes de nos parties prenantes.

### › DIALOGUER

pour répondre à leurs interrogations légitimes.

### › PROGRESSER

pour améliorer sans cesse la sécurité et préserver l'environnement.



## “LA CHAMBRE”, UNE HISTOIRE INDUSTRIELLE

- 1929** ▶ L'usine de La Chambre est construite par la Société Industrielle des Dérivés de l'Acétylène (SIDA). Elle fabrique de l'acétone à partir de l'acétylène issu du carbure de calcium.
- 1946** ▶ L'usine entreprend la production de diacétone alcool (solvant oxygéné) à partir de l'acétone.
- 1952** ▶ La Chambre commence à fabriquer d'autres solvants oxygénés (oxyde de mésityle et méthylisobutylcétone) toujours à partir de l'acétone. Elle développe, par ailleurs, une nouvelle filière de solvants, la méthyléthylcétone (MEK) qui s'appuie sur la production de butanol secondaire de l'usine Notre-Dame-de-Gravenchon en Normandie.

- 1955** ▶ Pour répondre à des besoins spécifiques, les recherches, réalisées au sein de l'usine, débouchent sur la production d'amines de commodités.
- 1972** ▶ La Chambre devient une usine Produits Chimiques Ugine Kuhlmann (PCUK).
- 1983** ▶ La Chambre devient une usine Atochem.
- 1986** ▶ Mise en service d'une unité de production d'amines de spécialités.
- 1992** ▶ L'usine prend le nom d'Elf Atochem.
- 1993** ▶ Démarrage d'un atelier de fabrication de diéthylhydroxylamine (DEHA), amine de spécialité.
- 1994** ▶ Certification ISO 9002.
- 1998** ▶ Mise en service d'une unité d'hydrogénation permettant d'accéder à des produits de plus en plus sophistiqués.
- 2000** ▶ Certification ISO 14001. L'usine devient Atofina.
- 2002** ▶ Certification ISO 9001.
- Oct. 2004** ▶ Dans le cadre de la réorganisation de la branche chimie de Total, création d'Arkema.

## ARKEMA, UN NOUVEL ACTEUR DE LA CHIMIE

Acteur de la chimie mondiale, Arkema regroupe 3 pôles d'activités équilibrés et cohérents :

- **Produits Vinyliques :**  
Chlorochimie et PVC, Compounds vinyliques, Tubes et profilés (Alphacan).
- **Chimie industrielle :**  
Acryliques, PMMA (Altuglas International), Thiochimie, Fluorés, Oxygénés.
- **Produits de Performance :**  
Polymères techniques, Spécialités chimiques (Ceca), Peroxydes organiques, Additifs, Résines urée formol, Agrochimie (Cerexagri).

Arkema développe ses activités en alliant sécurité et protection de l'environnement, proximité client, fiabilité industrielle et compétitivité.

Présent dans plus de 40 pays avec 18 600 collaborateurs, Arkema réalise un chiffre d'affaires de 5,2 milliards d'euros.

Avec ses 6 centres de recherche en France, aux États-Unis et au Japon, et des marques internationalement connues, Arkema occupe des positions de leader sur ses principaux marchés.



Usine de La Chambre  
BP 10  
73130 La Chambre - France  
Tél. : 33 (0)4 79 59 35 18  
Fax : 33 (0)4 79 59 35 09  
www.arkemagroup.com